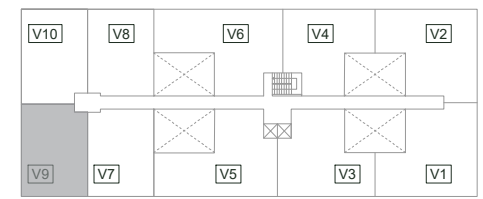
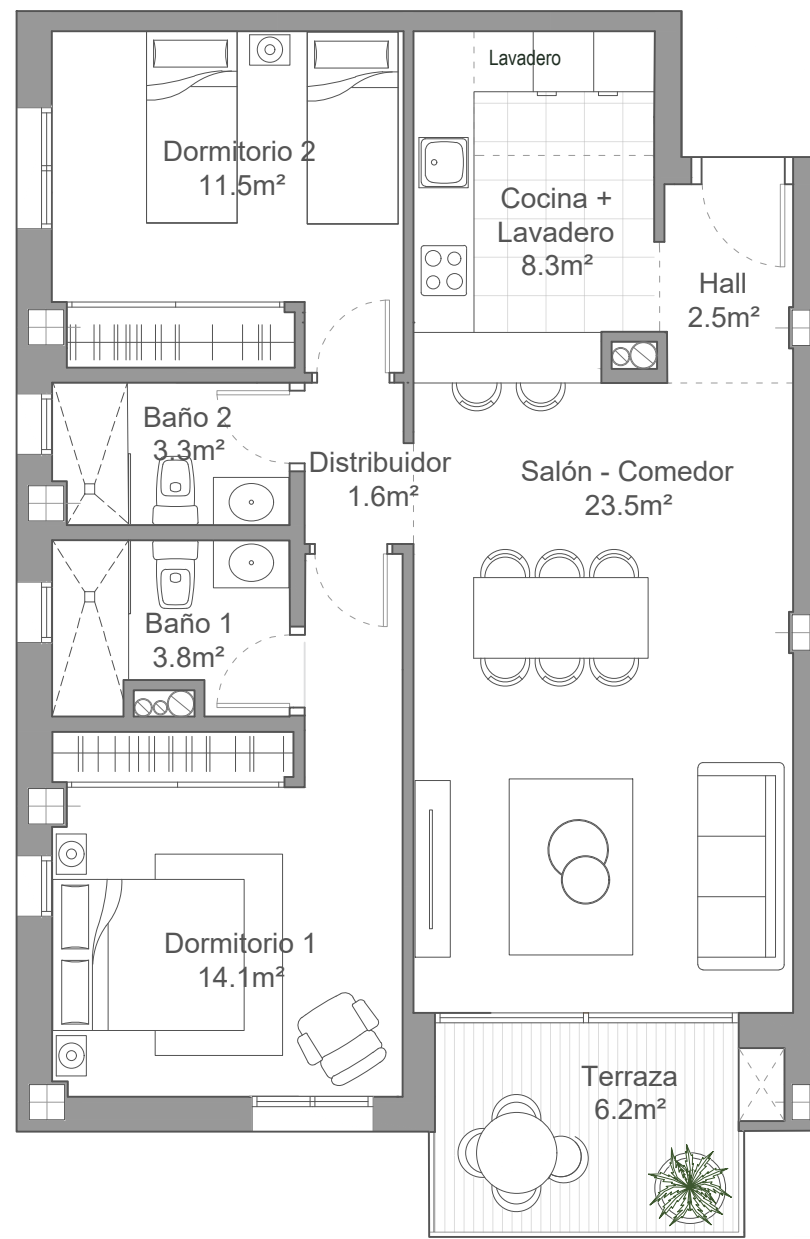


# PLANTA 2. PUERTA 9

2 D V - 09



### CUADRO DE SUPERFICIES DE LA VIVIENDA

HALL	2,5 m2
SALÓN - COMEDOR	23,5 m2
COCINA + LAVADERO	8,3 m2
BAÑO 1	3,3 m2
DORMITORIO 1	14,1 m2
BAÑO 2	3,8 m2
DORMITORIO 2	11,5 m2
PASILLO	1,6 m2

### SUPERFICIE ÚTIL

SUPERFICIE ÚTIL DE VIVIENDA	68,60 m2
SUPERFICIE ÚTIL TERRAZA	6,20 m2
SUPERFICIE ÚTIL S/D J.A 218/2005	71,70 m2

### SUPERFICIE CONSTRUIDA

SUPERFICIE CONS. DE LA VIVIENDA	83,89 m2
SUP.CONSTR A.P.P.Z.C. S / DJA 218/2015	97,23 m2
P.P. ZONAS COMUNES	13,34 m2



DIRECCIÓN: C/ Dr. Gómez del Río 11, 29004 Málaga  
 N° DE VERSIÓN: 2022/06/28

NOTA LEGAL: El presente documento es de carácter informativo y podrá experimentar variaciones por exigencias técnicas del proyecto. Todo el mobiliario incluido, incluso el de la cocina, es meramente informativo. Los giros de puerta y la distribución de aparatos sanitarios no son vinculantes. Las superficies expresadas son aproximadas, pudiendo experimentar modificaciones por razones de índole técnica en el desarrollo de la ejecución de las obras. La superficie útil y construida se calcula conforme al Reglamento de Información al consumidor en la compraventa y arrendamiento de viviendas de Andalucía. Decreto 218/2005