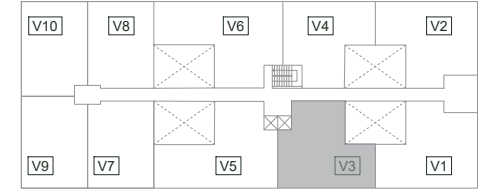


PLANTA 3. PUERTA 3

2 D V - 03



CUADRO DE SUPERFICIES DE LA VIVIENDA

HALL	4,3 m2
SALÓN - COMEDOR	22,1 m2
COCINA + LAVADERO	10 m2
BAÑO 1	3,7 m2
DORMITORIO 1	14,4 m2
BAÑO 2	3,9 m2
DORMITORIO 2	9 m2
PASILLO	2,9 m2

SUPERFICIE ÚTIL

SUPERFICIE ÚTIL DE VIVIENDA	70,30 m2
SUPERFICIE ÚTIL TERRAZA	6,20 m2
SUPERFICIE ÚTIL S/D J.A 218/2005	73,40 m2

SUPERFICIE CONSTRUIDA

SUPERFICIE CONS. DE LA VIVIENDA	88,64 m2
SUP.CONSTR.A.P.P.Z.C. S / D J.A 218/2015	102,29 m2
P.P. ZONAS COMUNES	13,65 m2



DIRECCIÓN: C/ Dr. Gómez del Río 11, 29004 Málaga
 N° DE VERSIÓN: 2022/06/28

NOTA LEGAL: El presente documento es de carácter informativo y podrá experimentar variaciones por exigencias técnicas del proyecto. Todo el mobiliario incluido, incluso el de la cocina, es meramente informativo. Los giros de puerta y la distribución de aparatos sanitarios no son vinculantes. Las superficies expresadas son aproximadas, pudiendo experimentar modificaciones por razones de índole técnica en el desarrollo de la ejecución de las obras. La superficie útil y construida se calcula conforme al Reglamento de Información al consumidor en la compraventa y arrendamiento de viviendas de Andalucía. Decreto 218/2005